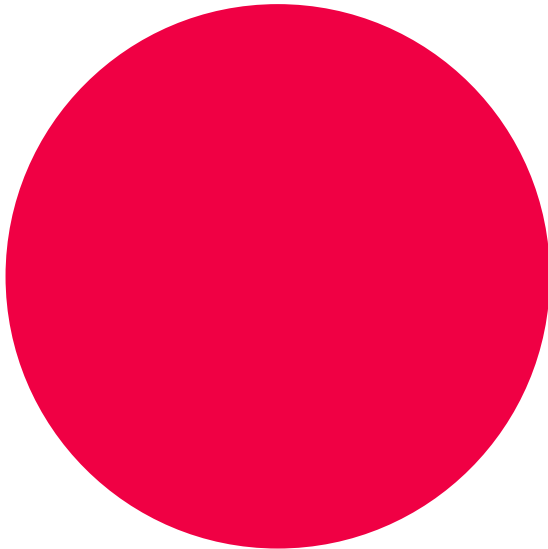
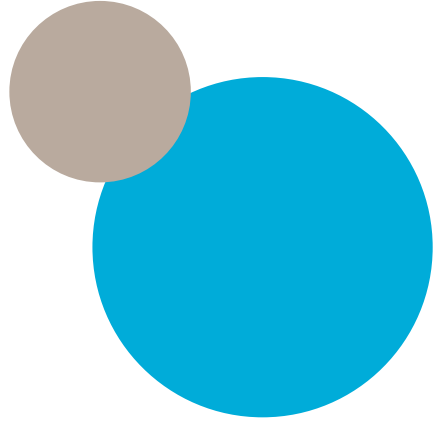




Your
workwear
since 1969

ROSSINI.





COMPANY PROFILE



Emilio Rossini
FOUNDER



Nel 1969 nasce Rossini, con un piccolo laboratorio di produzione di abiti da lavoro.

LA STORIA

In un'epoca in cui la sicurezza sul lavoro era argomento per pochi, Emilio Rossini intravide una missione che prese forma nel piccolo laboratorio in cui iniziò a confezionare abiti da lavoro.

Negli anni Rossini ha ampliato la produzione adattandola alle esigenze dei lavoratori e ai nuovi ritrovati della tecnica, così da offrire soluzioni antinfortunistiche anche per le condizioni più estreme.

Rossini oggi veste il lavoro di migliaia di professionisti, con tessuti di alta qualità e resistenti, senza mai rinunciare a comodità e vestibilità.

Rossini da oltre mezzo secolo veste il tuo lavoro, per renderlo ogni giorno sicuro, protetto, comodo e bello da vedere.

THE HISTORY

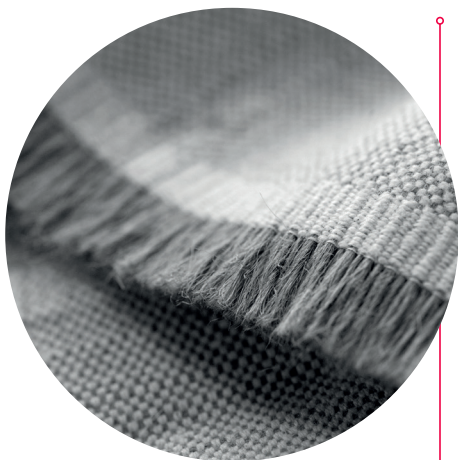
Rossini was established in 1969, with a small workshop dedicated to the production of workwear.

In an era when occupational safety was a subject for the few, Emilio Rossini saw a mission that began in the small workshop where he started making workwear.

Over the years Rossini has expanded its production, adapting it to the changing demands of workers and to the new techniques, so as to supply accident prevention solutions even for the most extreme working conditions.

Rossini currently dresses thousands of professional workers, with superior quality and hard-wearing fabrics, without ever foregoing comfort and wearability.

For over half a century Rossini has been dressing your work, to make it safe, secure, comfortable and kind on the eye every single day.



1969

L'ATTIVITÀ DI EMILIO ROSSINI

Nasce il primo laboratorio di confezione di impermeabili in nylon e abiti da lavoro in cotone.

Emilio Rossini's reality

Born the first "laboratory" dedicated to making nylon raincoats and cotton work clothes.

1988

AUMENTO DELLA PRODUZIONE

Il laboratorio conta 160 confezionatrici e produce 5.000 capi al giorno.

Production increase

The laboratory has 160 operating stations and produces 5,000 garments a day.



1990

AMPLIAMENTO PRODUZIONE

Lo stabilimento viene ampliato e la gamma prodotti si arricchisce di dispositivi antinfortunistici.

Production expansion

The laboratory is expanded and personal protective equipment is now part of the firm's range of products.

2000

NUOVE TECNOLOGIE

La gestione automatizzata e informatizzata di produzione e magazzino incrementa notevolmente l'efficienza.

New technologies

Automated and electronic management of production and warehouse activities boosts efficiency to a whole new level.



2009

LA NUOVA SEDE ROSSINI

Viene costruito un nuovo insediamento produttivo di 40.000 mq con 90 persone nell'area commerciale.

A new headquarters

A new 40,000 sqm production facility is built, with 90 employees dedicated to the sales teams.



2019

PRESENTAZIONE NUOVO MARCHIO

Viene presentato il nuovo marchio Rossini per comunicare al meglio i valori di storicità, fiducia, sicurezza e competenza.

A new brand identity

The new Rossini logo is presented to maximise the communication of its historical values: trust, safety and expertise.




LA FILOSOFIA

Siamo un punto fermo, con un'offerta in costante evoluzione

**We are a benchmark enterprise
with constantly evolving products**





Dal 1969 Rossini è la scelta di chi cerca protezione sul lavoro perché sa comprendere le esigenze dei lavoratori e rispondere con soluzioni in linea con l'evoluzione del mercato.

Sicurezza non solo per chi veste i prodotti: lavorare con la famiglia Rossini significa avere a che fare con un solido partner dal volto umano e con la garanzia di non trovarsi mai di fronte a brutte sorprese.

Rossini rispetta ed è onesta con chi lavora: da sempre mantiene la parola data, una stretta di mano è come il più solido dei contratti.

THE PHILOSOPHY

Since 1969 Rossini has been the natural choice of those seeking occupational protection and safety because it understands the demands of the workers and can provide solutions in line with market developments.

Safety is not only for those who actually wear the products: working with the Rossini family means dealing with a steadfast partner, with a human face and with the guarantee of never finding oneself having to deal with unpleasant surprises.

Rossini bestows respect and honesty on those it works with: has always kept its word, and considers a handshake to be the most solid of contracts.

I VALORI



FIDUCIA

Il business dal volto umano

La fiducia è il DNA di Rossini. Fiducia significa essere un partner onesto, un interlocutore serio e affidabile con cui lavorare senza preoccuparsi, in grado di creare prodotti validi e al giusto prezzo. La famiglia Rossini, che da due generazioni guida l'azienda, ha costruito il suo successo su questo valore, che ha dato loro la credibilità per evolversi in un'azienda moderna e strutturata, mantenendo la passione dei primi anni.

COMPETENZA

L'approccio in ascolto

Rossini ha oltre 50 anni di esperienza nell'ambito dell'abbigliamento da lavoro, questo significa aver sviluppato una profonda conoscenza del prodotto, ma anche la capacità di anticipare e assecondare i bisogni dei propri clienti.

SICUREZZA

Tradizione e innovazione

Rossini è una solida azienda, cresciuta con un ritmo lento ma inesorabile, con investimenti misurati che ne hanno ampliato gradualmente dimensioni e raggio d'azione. Oggi è una realtà altamente strutturata e tecnologica che fa dell'affidabilità il suo fiore all'occhiello: con prodotti che innovano senza mai perdere di vista la loro concretezza d'uso.

TRUST

Business with a human face

Trust is Rossini's DNA. Trust means being an honest partner, a serious and reliable interlocutor with whom enterprises can work without a worry, and is able to create valid and detailed products and propose them at the right price. The Rossini family has been at the helm of the company for two generations, and has built its success precisely on this value, which has given them the credibility needed to evolve into a modern and structured company, whilst maintaining the passion of the early years.

EXPERTISE

A listening approach

Rossini has over 50 years of experience in the occupational workwear sector, this means it has developed a profound knowledge of the product, but also the ability to anticipate and support evolving market demands.

SAFETY

Innovation and tradition

Rossini is a solid company, that has expanded at a slow but inexorable pace, with measured investments that have gradually expanded its size and range of action. Today it is a highly well structured and technological company that makes reliability its core value: with products that are innovated without ever losing sight of the fundamental use they have to perform.

Marchi di valore, al servizio dei clienti.

L'OFFERTA

Il portfolio dei brand Rossini è composto dai marchi proprietari: Rossini, Rossini Tech, Rossini Design e Angiolina by Rossini, in grado di garantire un posizionamento competitivo e di prestigio all'interno del mercato degli abiti da lavoro e dei dispositivi di protezione.

La diversificazione dei marchi consente all'azienda di offrire soluzioni mirate in base alle necessità del target di riferimento e ai bisogni del cliente finale.

Il team creativo di Rossini è al servizio dello sviluppo di prodotto, costantemente al lavoro per progettare un prodotto che rispetta le caratteristiche di stile e il posizionamento di ogni marchio.

THE OFFER

Valued brands, at customers' service.

The Rossini brand portfolio consists of the proprietary brands - Rossini, Rossini Tech, Rossini Design and Angiolina by Rossini, which are able to guarantee competitive and prestigious positioning in the occupational workwear and personal protective equipment sectors.

The diversification of the brands allows Rossini to deliver targeted solutions to respond to the demands of the reference market and those of the end customers.

Rossini's creative team focuses on product development, constantly working to design garments and articles of any size, respecting the defined style characteristics and the specific positioning of each brand.

ROSSINI.

Abiti da lavoro fatti con cura, con il giusto materiale e studiati per chi lavora.

Workwear produced with utmost attention to detail, using the right materials and designed for those who wear them to work.

ROSSINI.
TECH

Abbigliamento tecnico e DPI, il massimo della tecnologia e del confort al servizio del lavoratore.

Technical workwear for the industrial and crafts sectors and personal protective equipment: maximum levels of technology and comfort at the service of workers.

ROSSINI.
DESIGN

Abbigliamento per distinguersi e sentirsi a proprio agio, sempre.

Clothing to stand out and feel always comfortable.

Angiolina.
by Rossini

Abbigliamento specifico per il settore Ho.Re.Ca, medicale e beauty, elegante e raffinato.

Specific stylish and refined workwear for the Ho.Re.Ca, medical and beauty sector.

PERSONAL
PROTECTIVE
EQUIPMENT



FOOTWEAR

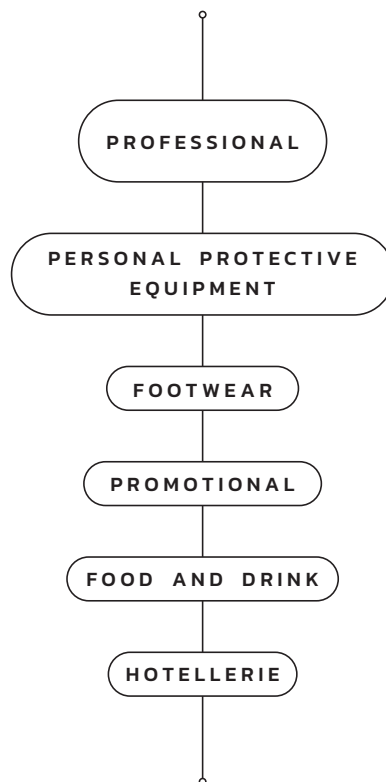


FOOD
AND
DRINK



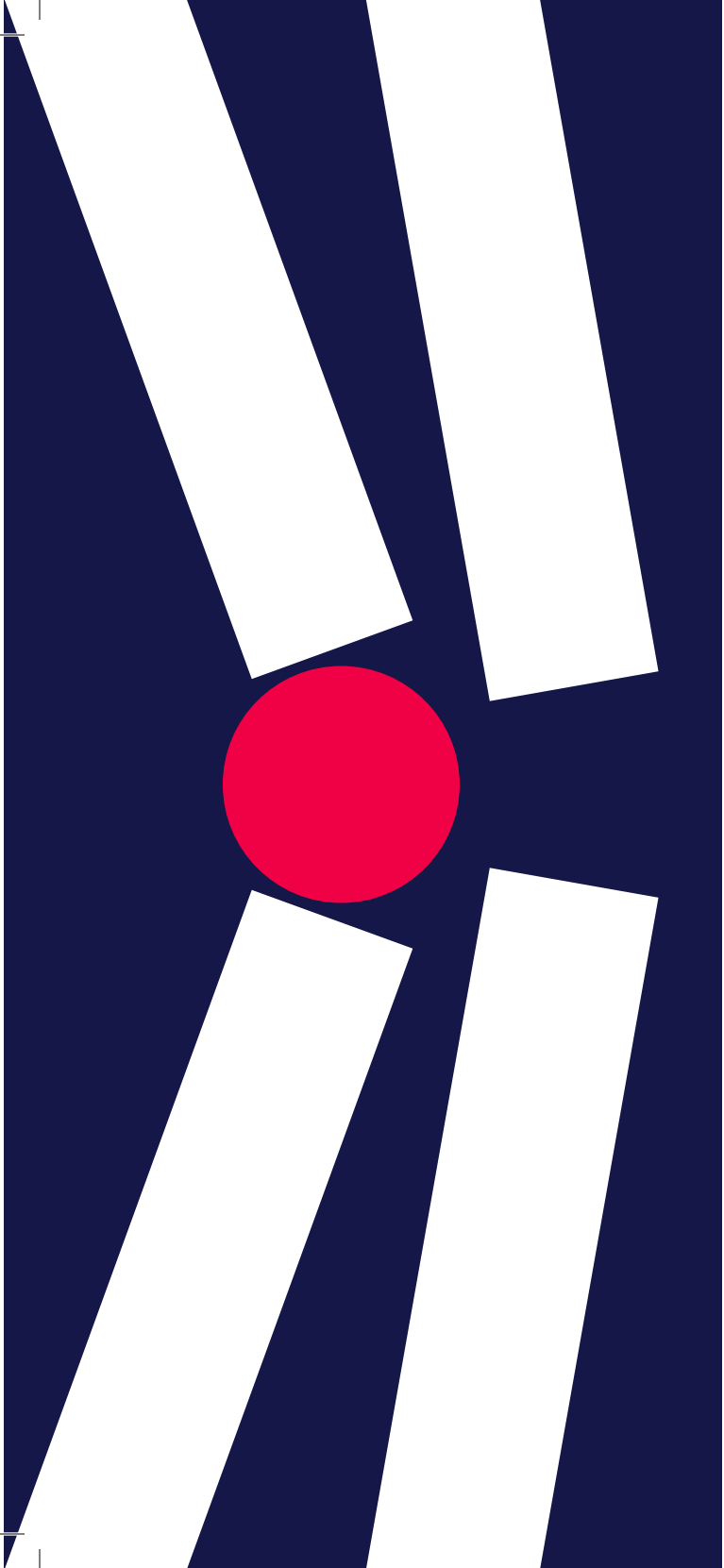
L'offerta di prodotti Rossini è in grado di coprire le esigenze dei professionisti nei settori più disparati e per rispondere a necessità di protezione specifiche.

The Rossini range is able to meet the demands of professionals in the most diverse sectors and respond to specific protection requirements.



**Non abbiamo
mai avuto paura
di rompere
gli schemi**

We have never feared breaking ranks



La tecnologia al servizio del cliente.

LA LOGISTICA

Il magazzino Rossini è altamente automatizzato e gestito in radiofrequenza, questo consente di ottimizzare spazi e strutture, controllare le giacenze, tracciare i lotti e in definitiva migliorare il servizio al cliente.

Gli ordini vengono allestiti utilizzando palmari connessi al sistema centrale che conosce la posizione di ogni referenza per colore e taglia.

Grazie al magazzino intensivo totalmente automatico con trasloelevatori e shuttle gestiti secondo il criterio material to man, l'azienda è in grado di movimentare 178 euro-pallet per ora, per un totale di 28.000 colli giornalieri, consentendo di ottenere una maggiore produttività che permette di svolgere le normali attività quotidiane in modo rapido.

THE LOGISTIC

Technology at customers' service.

The warehouse is highly automated and managed using radiofrequency systems; this allows us to optimise spaces and structures, monitor inventory, track lots and ultimately improve customer services.

Orders are prepared using palm PCs connected to the main data processing system, which knows the position of each and every article by colour and size.

The articles are picked thanks to an efficient order picking trolley system and an automatic four-stacker crane warehouse, managed with the material to man criterion.

Thanks to this technology, we are able to handle 178 euro-pallets per hour, for a grand total of 28,000 packages per day; this generates a boost in corporate productivity and allows to perform normal daily activities much quicker and easier.

4

TRASLOELEVATORI

Gestiscono il magazzino automatizzato

Stacker-cranes

Manage the automated warehouse



28.000

COLLI GIORNALIERI

Movimentati ogni giorno

Packages per day

Handled per day

20.000

POSTI PALLET

Per spostare la merce

Pallet places

To move the products



178

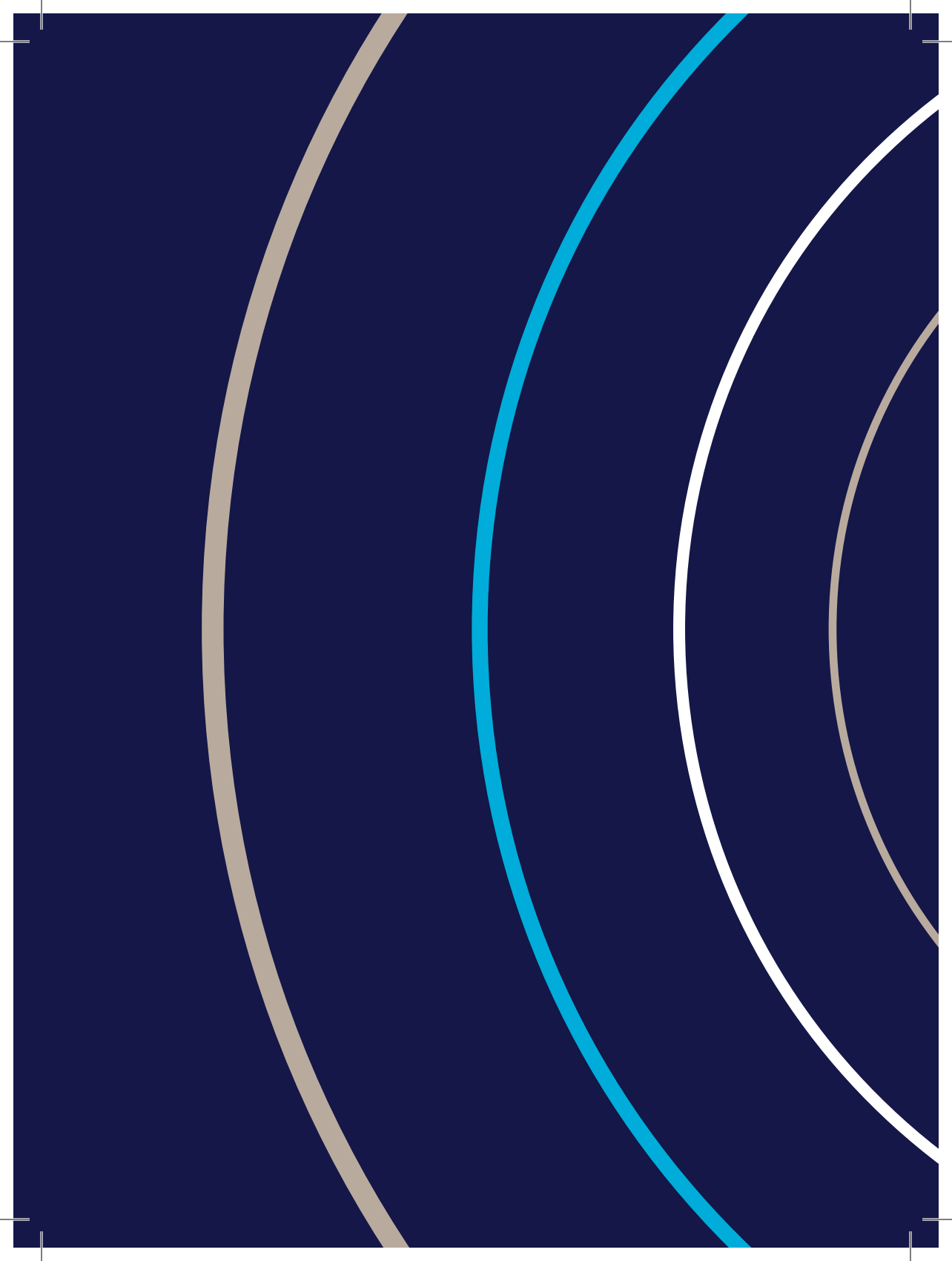
PALLET MOSSI


Ogni ora, grazie a un magazzino
altamente tecnologico

Pallets moved

Every hour thanks

to a highly technological warehouse





**Il mercato
è sempre più
frenetico, ma noi
rimaniamo un
punto fermo**

The market continues
to be increasingly frenetic,
but we remain a mainstay

Dal 2002 Rossini ha acquisito un Sistema di Gestione della Qualità certificato.

SISTEMA DI CERTIFICAZIONE

Per avere successo in un mercato altamente competitivo, l'organizzazione aziendale è un fattore fondamentale che richiede un percorso di evoluzione continuo.

Grazie a questa costante attività di miglioramento, Rossini è in grado di porsi nuovi obiettivi e superare con successo ogni anno l'audit dell'ente certificatore.

QUALITY MANAGEMENT SYSTEM

In 2002 the company put in place a Quality Management System.

To be successful in a highly competitive market, corporate organisation is a core factor which requires a future pathway based on continual evolution.

Thanks to this continual improvement concept, Rossini is able to establish new objectives and pass the yearly audit by the certification body with flying colours.



QUALITY
MANAGEMENT
SYSTEM
CERTIFICATE



"Product knowledge and attention of the market changes allows us to respond to all needs of our customers."



"La conoscenza del prodotto e l'attenzione ai cambiamenti del mercato, ci permette di rispondere a tutte le esigenze dei nostri clienti."

Marco Rossini
CEO





20.000

M² DI SUPERFICIE - SURFACE AREA IN SQM

20.000

POSTI PALLET - PALLET PLACES

250.000

M³ DI VOLUME - VOLUME IN SQM

Distribuzione dei prodotti in Italia,
e nei principali mercati europei
*Distribution of products in Italy and
on the major European markets*

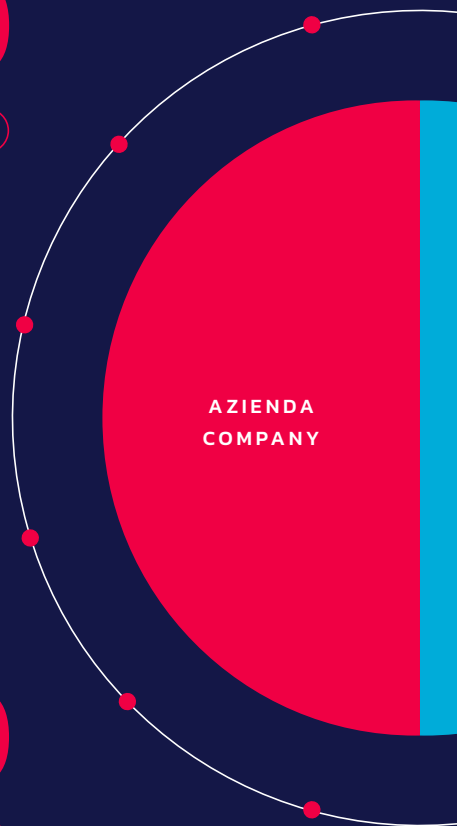
12.000

REFERENZE - REFERENCES



2000

ARTICOLI A MAGAZZINO - WAREHOUSE STOCK



1.500

M² DI SUPERFICIE - SURFACE AREA IN SQM

Macchina automatica da taglio
gestita tramite software
*Software controlled automatic
cutting machine*

13.000

PRODOTTI EVASI AL GIORNO
PRODUCTS COMPLETED A DAY

Tavoli «soffianti» per alleggerire
il lavoro di avanzamento
*"Blower" tables to lighten
the forward movement of the work*

Impianto automatico di alimentazione
tessuti per il taglio
*Automatic system feeding materials
for the cutting phase*

400

ORDINI AL GIORNO - DAILY ORDERS

PRODUZIONE
PRODUCTION

I CLIENTI

Rossini da 50 anni si dedica a tutte quelle realtà che si occupano di forniture aziendali di abbigliamento da lavoro: negozi e distributori di articoli antifortunistici e promozionali.

Rossini serve anche grandi realtà industriali grazie alla selezionata rete di rivenditori specializzati, con i quali ha instaurato partnership strategiche. L'offerta Rossini è anche distribuita nei principali mercati europei.

THE CLIENTS

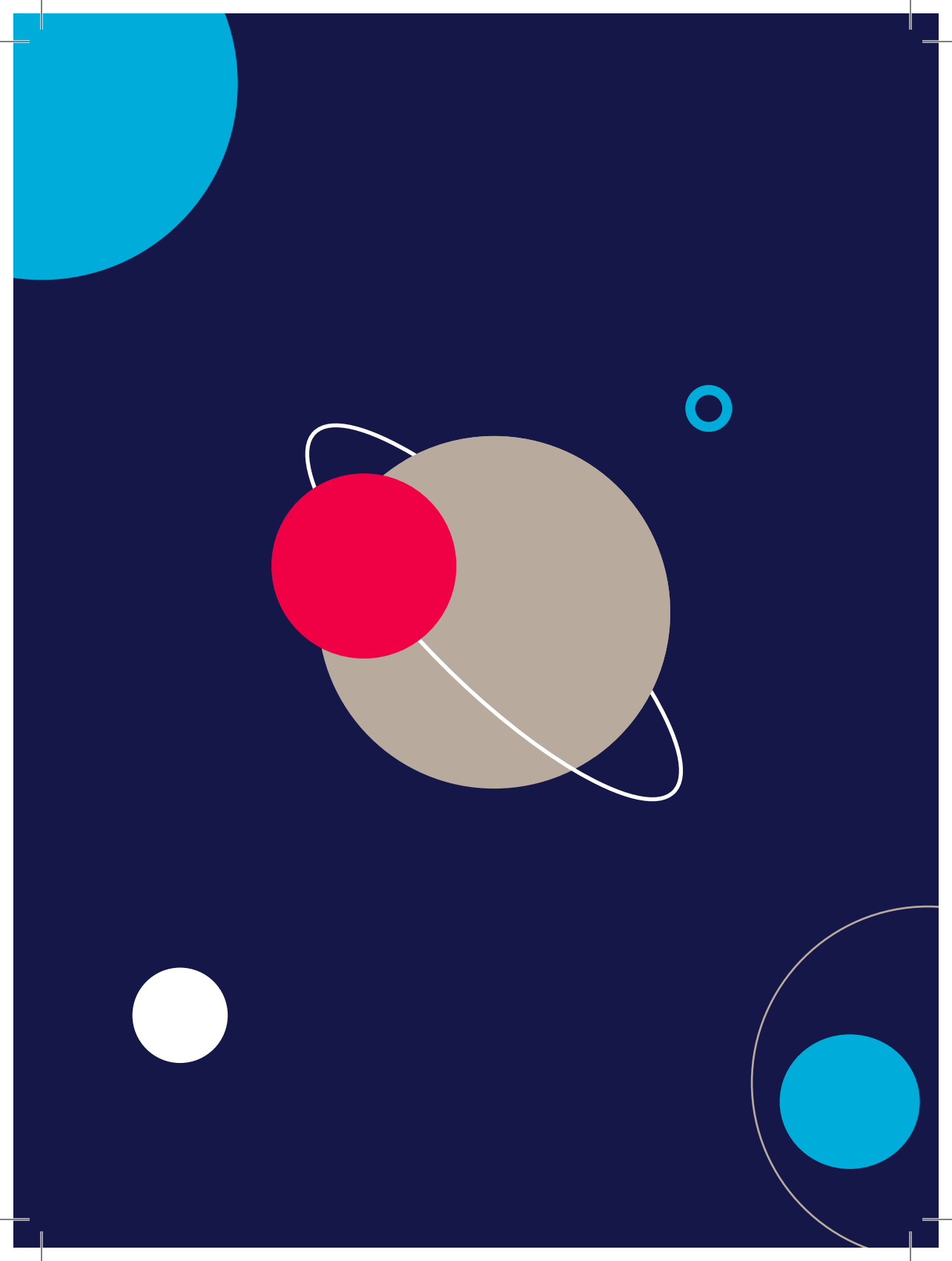
For 50 years Rossini has been at the service of workers and supplies all enterprises that supply workwear to companies, from large-scale distributors of personal protective equipment and promotional products to occupational products and workwear stores.

Rossini also supplies major industrial groups thanks to the selected network of specialised retailers, with whom we have long-lasting strategic partnerships. Rossini products are also distributed on the major European markets.

**Siamo,
da sempre,
un'azienda
customer
centred**

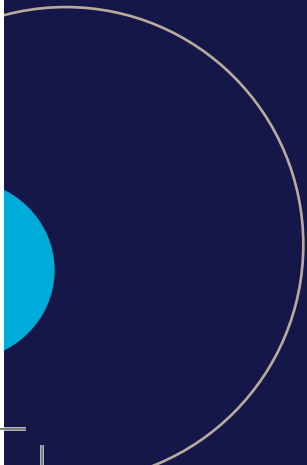
We always been a customer centred reality





**La vostra
sicurezza
è l'orbita
del nostro
viaggio**

Your safety is the orbit of our trip





ROSSINI.

ROSSINI TRADING S.P.A.

Via Pastrengo, 7M/9

24068 Seriate (BG)

t. +39 035 312696 - p.iva 01992400166

commerciale@rossini1969.it

Capitale sociale: Euro 28 Mln, interamente versati

Paid-up Share Capital Euro 28 M

The first part of the document discusses the importance of maintaining accurate records of all transactions. It emphasizes that every entry, no matter how small, should be recorded to ensure the integrity of the financial data. This includes not only sales and purchases but also expenses and income. The text suggests that a consistent and thorough record-keeping system is essential for identifying trends and making informed decisions.

Next, the document addresses the issue of budgeting. It explains that a well-defined budget helps in controlling costs and maximizing resources. By setting a clear financial plan, individuals and organizations can avoid overspending and ensure that their financial goals are met. The text provides practical advice on how to create a budget that is realistic and adaptable to changing circumstances.

The third section focuses on the importance of regular financial reviews. It states that periodic assessments of the financial situation allow for the identification of areas where adjustments may be needed. This process involves comparing actual performance against the budget and analyzing the reasons for any variances. The document encourages a proactive approach to financial management, where potential issues are addressed before they become significant problems.

Finally, the document discusses the role of professional advice. It notes that while many financial tasks can be managed internally, consulting with experts such as accountants or financial planners can provide valuable insights and ensure compliance with relevant regulations. The text highlights the benefits of seeking professional help, particularly in complex situations or when dealing with large-scale financial operations.



rossini1969.it